

ZRÓB TO  
SAMA

# Zamek Magica

Ta fascynująca szkoła z internatem dla kucyków Lissy PONY to magiczne i tajemnicze miejsce. Tamani zaraz zademonstruje ci, jak je zbudować.

Poproś  
dorosłego  
o pomoc!



Możesz dowolnie zmieniać wygląd swojego zamku Magica, rozbudowując go o dodatkowe tekturowe rolki lub pudełka. Chcesz jeszcze ozdobić swoje dzieło? Wytnij ze starego magazynu kucyki i ozdób nimi swój zamek.

Tamani

Przyklej podkowę Lissy PONY na wykałaczkę, a następnie wbij ją w dach swojej najwyższej zamkowej wieży.

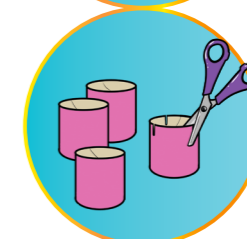
## POTRZEBUJESZ

- rolek po ręczniku kuchennym i papierze toaletowym
- okrągłych zamykanych pudełek różnej wielkości
- różowej, złotej i fioletowej farby akrylowej
- kółek ze złotego papieru (2 x o średnicy 6 cm, 1 x o średnicy 10 cm, 1 x o średnicy 15 cm)
- fioletowych koralików
- taśmy klejącej
- zielonej i różowej bibuły
- kolorowego papieru **Ponadto:** • pędzla
- nożyczek
- kleju
- wykałaczki

## INSTRUKCJA



**1** Najpierw pomaluj na różowo tekturowe rolki i pudełka, a pokrywkę – na złoto.



**2** Z jednej rolki po ręczniku kuchennym zrób od razu cztery duże wieże. Następnie w każdej z nich zrób nacięcie o długości ok. 1 cm.



**3** Sklej ze sobą pudełka tak, jak na ilustracji, i przymocuj cztery wieże do największej pokrywy. Będzie to balkon środkowej wieży twojego zamku.



**4** Aby utworzyć dachy wieżyczek, podziel kółka ze złotego papieru i sklej je, tworząc szpiczaste stożki.



**5** Ozdób zamek oknami i drzwiami. W tym celu narysuj na papierze kolorowym, wytnij, a następnie przyklej. Dachy ozdób perełkami. Na wieżach namaluj fioletowe kwadraty i ozdób je taśmą klejącą.



**6** Na koniec zgnieć trochę kulek z bibuły i przyklej je do ścian zamku jako pnącza.

Gotowe!

Zdjęcie: Michael Ruder/lichpunkt.cc, ilustracje w instrukcji: Kristina Stroh.

# Twoje szablony

Dla twojego  
magiczny  
zamku!

